

# くすのき

*Kusunoki*

2026 SPRING

VOL.

14

外科系診療科のご紹介

地域包括ケア病床、障害者病棟のご紹介

職員インタビュー

医療講演のご案内

藤沢市成人検診のご案内

**TAKE FREE**

ご自由にお持ちください

表紙：陽春の桜  
— 藤沢市内の公園にて —



## 外科系診療科のご紹介

手術室完成により新たな医療体制が整いました。



地域に根ざした医療を提供してまいりました当院は、令和7年12月に手術室が完成したことに伴い、外科、消化器外科、大腸・肛門外科、整形外科、脳神経外科、泌尿器科を新たに加え、幅広い疾患に対応できる体制を整えました。

今後も地域の皆さまに信頼される医療を提供できるよう、職員一同努めてまいります。



## 外科領域 Surgical-field

- 内・外痔核
- 痔ろう
- 鼠径ヘルニア
- 下肢静脈瘤など

上記疾患を扱います。詳細は外来へお問い合わせください。

## 消化器外科領域 Gastrointestinal surgery-field

- 食道：逆流性食道炎、食道裂孔ヘルニア、食道異物、食道がん
- 胃・十二指腸：胃炎、胃潰瘍、十二指腸潰瘍、胃がん、胃リンパ腫
- 小腸：イレウス、腸管虚血、腸炎
- 肝胆膵：脂肪肝、肝膿瘍、胆石、総胆管結石、黄疸、膵炎、膵のう胞性疾患
- 鼠径ヘルニア

上記のような身近にみられる疾患を中心に、診断・加療を行ってまいります。内視鏡による診断・加療は、主に麻酔や鎮静剤を用い、苦痛の軽減に配慮して実施しております。また、必要時には徳洲会グループ内の湘南鎌倉総合病院、湘南藤沢徳洲会病院などを中心として連携し、加療を行っております。

## 大腸・肛門外科領域 Colorectal and anal surgery-field

- 大腸：大腸がん、大腸ポリープ、大腸憩室、虚血性腸炎、潰瘍性大腸炎 など
- 肛門：痔核、痔ろう、直腸脱 など

部位の特性上、「気持ち悪い」「恥ずかしい」などの理由で受診を敬遠されがちですが、プライベートには十分に配慮し、診察、加療を行っております。恥ずかしがらずに安心して受診してください。検査してみると、意外と病気が見つかることも多い部位です。

## 整形外科 Orthopedic surgery

新たに手術室が開設されたことにより、標榜がリハビリテーション科から整形外科へ変更いたしました。近隣には高度医療を担う救急病院がある地域特性を踏まえ、当院では局所麻酔下で行える小外科手術（例えば、ばね指の腱鞘切開術や小さな腫瘍切除など）を中心に対応いたします。

大病院では後回しになりがちな処置や小さな手術にも丁寧に対応してまいります。駅前病院の特性を生かし、安心してご相談いただける身近な医療機関を目指し、体制の充実に努めてまいります。

※脳神経外科および泌尿器科の詳細につきましては、広報誌くすのき vol.13 に掲載しておりますので、あわせてご覧ください。

※各診療科の**外来診療担当表**は、当院ホームページをご確認ください。



このたび当院では、地域医療体制のさらなる充実を目的として、地域包括  
今回の増床にあたり、それぞれの病棟の

## 地域包括ケア病床

今回は地域包括ケア病床におけるリハビリテーションに  
照準を当ててご紹介します。

### 地域包括ケア病床におけるリハビリテーションの役割

病気やケガ、手術などの急性期治療がひと段落した患者さんは、すぐに自宅や元いた施設へ戻ることによって不安を感じる場合があります。地域包括ケア病床では、そうした患者さんが安心して生活に戻れるよう、退院に向けた準備を整えるためのリハビリテーションを行っています。地域包括ケア病床でのリハビリテーションは、病気やケガを「治す」ことよりも、「元の生活に戻る準備を整える」ことを重視しています。患者さんが退院後の生活をできるだけ安全に送れるよう、ご本人ができることを増やすこと、関わるご家族や介護スタッフの負担を減らすことを目標としています。

そのため、筋力訓練だけでなく、ベッド周囲での起居動作やトイレ動作、歩行や入浴動作など、「その人の生活」を想定した実用性の高い練習を多く取り入れているのが特徴です。退院にあたり必要とされるリハビリテーション内容は患者さんごとに異なります。当院では、医師・看護師・医療相談員に加え、患者さんのご家族や担当ケアマネージャーと連携しながら、個々の状況に合わせたリハビリ内容を設定して取り組んでいます。

### 当院での取り組み

患者さんごとに必要とされる能力や環境に違いがあるため、当院では通常のリハビリ訓練以外の取り組みも行っています。ここでは、その一部をご紹介します。

#### ① 家屋調査

退院後の生活を安全に送れるよう、ご自宅に訪問し、生活環境と一緒に確認・検討する取り組みです。当院スタッフと担当ケアマネージャーが連携し、必要に応じて環境調整を行います。具体的には、玄関・トイレ・浴室への手すり設置、段差の解消、介護ベッドの導入などを検討し、患者さんが安心して生活できる環境づくりを支援します。



#### ② 入浴訓練

退院後に安全に入浴できるかを確認し、できる方法を一緒に考えていく訓練です。

脱衣室での動作や浴室への出入り、洗体動作、浴槽への出入りなどについて、どのようにすれば安全に行えるかを評価し、動作方法や環境設定を検討します。



#### ③ 創作活動



現在は「ちぎり絵」を中心に活動しています。色紙をちぎって貼り、作品を作る活動です。上手に作る事が目的ではなく、「手を動かす」「考える」「表現する時間」を大切にしています。手指の細かな動きの練習になるほか、色を選ぶ・配置を考える・完成をイメージするなど、注意力・集中力・判断力への刺激にもつながります。また、「できた」「飾りたい」といった意欲の向上も期待でき、認知・精神機能面への効果も期待されています。

#### ④ 園芸活動

花を育てる活動を通じて、患者さんの心と身体の回復を支え、その人らしい時間を過ごしていただくことを目的としています。

指先や腕を自然に使う運動になるほか、気分転換や季節感の再認識、記憶への刺激など、認知・精神機能面への効果も期待されます。



介護病床を4床、障害者病棟を2床増床する予定で準備を進めております。  
役割と取り組みについてご紹介いたします。

## 障害者病棟

障害者病棟では、主に意識障害、神経難病（筋萎縮性側索硬化症やパーキンソン病など）、脊髄損傷による重度障がいのある患者さんを対象に、長期的な治療・ケアを実施している病棟です。

### 専門的な視点を取り入れています

障害者病棟には、疾患により長期間療養されている患者さんが多く入院されているため、褥瘡などの皮膚トラブルが発生しやすい状況にあります。そのため、褥瘡発生率を抑えるためにさまざまな取り組みを行っています。

例えば、外部講師を招いたポジショニングやおむつ交換に関する院内研修の実施、創傷や排泄ケアの専門家による回診を受け、適切なケアや治療法、予防策について助言をいただくなど、専門的な視点を取り入れています。学んだ内容を日々のケアに生かすことで、創傷の悪化防止につなげています。



### 患者さんが快適に療養するため

障害者病棟で働くうえで大切にしていることは、「患者さんが快適に療養するためにはどうすればよいか」を常に考えることです。長期療養の場であるため、ベッドやテーブル、クッションなどはすべて患者さんの大切な物であり、生活の一部となっています。また、体位変換を行う際にも、どのようにすればより安楽に過ごしていただけるかを考えながらケアを行っています。

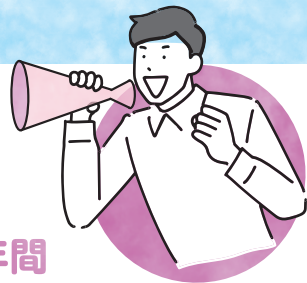
障害者病棟で働く中でやりがいを感じるのは、疾患により発語が難しい患者さんとの関わりです。はじめは口の動きから言葉を読み取ることが難しくても、時間をかけて関わり続けることで、少しずつ意思疎通ができるようになります。その瞬間に、大きな喜びとやりがいを感じます。

障害者病棟でしか学べないことが多くあり、日々成長を実感しています。これからも、患者さんが安全・安楽に生活できるよう必要なことを考え続け、看護を実践していきたいと思えます。

今後も地域の皆さまが安心して療養できる環境を整えられるよう、体制の充実に努めてまいります。



# 職員インタビュー



## 2025年に入職した若手職員に、山内病院で1年間働いた感想や今後の抱負などを聞いてみました。



看護部 Sさん

この1年間、「患者さんのために何ができるか」を考え、日々のケアを行ってきました。自分が患者さんのためになると思って実施したことが、「あなたにしておいて良かった」と言ってもらえることもありました。日々の関わりを通じて、疾患の理解だけでなく、患者さんの不安を和らげるための声掛けや環境整備の重要性を実感しています。

技術面では、先輩方の指導のもと、採血や点滴などの手技を確実に身につけることができ、少しずつ自信を持てるようになった点に成長を感じています。

2年目は、さらにアセスメント能力を磨き、根拠に基づいた看護を実践できるよう努めます。一つひとつのケアに責任を持ち、信頼される看護師を目指して努力し続けたいと思います。

リハビリテーション科 Nさん



1年間の臨床を通して、基本的な歩行分析の評価や、疾患に対する治療法を検討することの大切さを学びました。

それだけではなく、患者さんとのコミュニケーションをとることで信頼関係を築くことの重要性や、多職種連携を取り合うことで、患者さんの体調管理やリハビリにどのような影響が出るかを事前に予測することの大切さも学ぶことができました。入職当初は目の前の業務で精いっぱいだった状況でしたが、徐々に全体像を考えながら理学療法に関わるようになり、自分自身の視野が広がっていくのを実感しています。

2年目は多職種と積極的に情報共有を行い、より知識や技術を臨床に生かしていけるように成長していきたいです。

リハビリテーション科 Oさん



1年目を振り返り、感じたことは、作業療法士はやりがいのある仕事だということです。国家試験の勉強中は知識を身につけることに精一杯で、実際のリハビリを具体的に想像することは難しく感じていました。しかし、臨床現場で患者さんと関わる中で、学んだ知識が評価や介入につながっていくことを実感しました。介入していく中で、少しずつ回復していく姿を見ることや、感謝の言葉をいただくことが日々の励みとなっています。また、先輩方から日々多くのことを学び、相談しながら臨床に取り組んでいる点も、大きな支えとなっています。

私自身、成長したと感じる点は、日々の患者さんの症状や体調の変化に気づくことが多くなったことです。2年目はさらに知識と経験を積み、より柔軟に対応できる作業療法士を目指していきたいです。

臨床工学科 Aさん



1年目を振り返って感じたのは、臨床の現場で経験を積むことの大切さです。

穿刺や移乗介助などは、状況がその都度異なり、実際の経験から学ぶ必要があると実感しました。また、緊急時の対応も現場でしか学べない部分が多く、その難しさも感じました。

その一方で、山内病院では学ぶ機会を積極的につくることができ、自分の成長につながる環境が整っていると感じています。

2年目は、限られた時間をより有効に使い、先輩方の技術を見て学びながら、自分の手技を磨いていきたいと考えています。また、日頃から疑問点を調べたり、積極的に質問することで、知識と経験をさらに深めていきたいです。

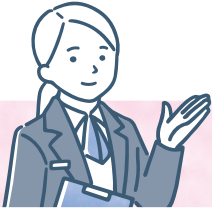
## 医療講演のご案内

皆さまのご参加をお待ちしております。

## 2026年4～6月 医療講演スケジュール

地域の皆さまがいつまでも健康で豊かにお過ごしいただけますよう、医療講演会を開催しております。

日にち	時間	演者	テーマ
4月9日(木)	12:15～ 12:45	湘南藤沢徳洲会病院 脳神経外科 近藤智正	脳血管疾患と脳ドック
4月14日(火)		看護部 金子奈未	春を元気に過ごそう ～寒暖差と血圧に気をつける生活習慣～
4月23日(木)		腎臓内科 天野晴康	慢性腎臓病(CKD)を知ろう ～早期発見と予防のために～
5月15日(金)		健康管理健診センター 豊田竜生	山内で始める藤沢市健康診査の 上手な活用方法
5月22日(金)		消化器内科 小川聡	逆流性食道炎について
6月9日(火)		消化器内科 百木菜摘	便秘 ～便の「つまらない」話～
6月30日(火)		臨床検査科 檜山由香里	この数値は病気？ ～健診結果を見てみよう！～



※当日は本館1階 待合ホールへ直接お越しください。 ※参加費無料、事前申し込み不要です。  
※講師の患者さん対応などにより、講演が遅延・中止となる場合がございます。

## 藤沢市成人検診のご案内

今年度も、6月1日から10月31日まで「こくほ特定健康診査」「後期高齢者等健康診査」「各種がん検診」を実施いたします。対象の方には、5月下旬に藤沢市より受診券が発送される予定です。

※受診券がお手元に届き次第ご予約いただけます。ご予約はお電話にて承っております。

- ▶▶▶▶ 生活習慣病やがんは、早期発見・早期治療が重要です。
- ▶▶▶▶ 年に一度の健診を健康管理の一環としてご活用ください。

予約受付時間

14:00～16:30 &lt;直通電話&gt;0466-27-0130



## 当院で検診するメリット

- 当専門知識と豊富な経験を有する医師が担当いたします。
- 健診に関わる検査はすべてワンフロアで実施しており、院内移動が少なく、比較的短時間で終了します。

当院では、地域の皆さまの健康づくりを支援しております。  
この機会に、健診の受診をご検討ください。



## 外来のご案内

午前 受付時間 8:30～11:30 (診療時間 9:00～)

午後 受付時間 13:00～16:30 (診療時間13:30～)

夕方診療 月～金曜 16:30～18:30 (診療時間17:00～)

休診

土曜午後・日曜・祝日・  
年末年始

## 診療科のご案内

内科／循環器内科／消化器内科／呼吸器内科／神経内科／腎臓内科／糖尿病・内分泌内科／外科／消化器外科  
大腸・肛門外科／整形外科／リハビリテーション科／脳神経外科／泌尿器科／臨床検査科／放射線診療科

## 人間ドック・各種健診のご案内

健康管理・健診センターでは、人間ドック、協会けんぽの生活習慣病予防健診及び労働安全衛生法に基づいた健康診断（雇用時健診、定期健診）を受診できます。

■健診センター直通 TEL.0466-27-0130

※土曜日の午後・日曜日

■予約受付時間 14:00～16:30(月～金曜日) 9:00～11:30(土曜日)

・祝日はお休みです。



## Access Map

- 電車・徒歩で来院される方  
藤沢駅南口からダイヤモンドビルの横を歩いて徒歩3分です。
- お車で来院される方  
ドン・キホーテ交差点から入り、直進してT字路を右折、正面玄関脇をご利用ください。

## 近隣駐車場について

外来診療、健康診断、お見舞いなどで、  
当院をご利用の方に

近隣の駐車場のサービス券

をお渡しします。



ご利用可能駐車場

- ① シンコウパーク南藤沢
- ② シンコウパーク南藤沢第二
- ③ NPC南藤沢
- ④ ショウワパーク南藤沢
- ⑤ ショウワパーク南藤沢2

※ご利用可能な時間帯 平日8:00～19:00/土曜日8:00～13:00  
※サービス内容 最大2時間分までの駐車サービス券をお渡します。  
※会計の際に、受付に駐車券もしくは駐車票・駐車証明書をご提示ください。  
※公共交通機関でのご来院にご協力をお願いいたします。

