

# くすのき

2023 SUMMER

VOL.

03

Kusunoki

山内病院

【ご紹介】

新院長就任のごあいさつ  
二次検診のご案内  
透析室新設しました!  
リハビリ科について

Column

血液検査について  
検査科

Column

お薬手帳について  
薬剤科

TAKE FREE

ご自由にお持ちください

# 令和5年4月1日、 栗原雄司 新院長が就任

令和5年4月1日より徳洲会山内病院の院長を務めさせていただきます  
栗原雄司と申します。どうぞよろしくお願いいたします。

## — 頼りがいのある存在に —

### よりよい病院づくりを目指して

私はこれまで、約30年以上にわたり消化器外科医として医療に従事してまいりましたが、その間、多くの患者さんやご家族の方々と出会い、貴重な経験を幾つもさせていただきました。

また、外科医として必要な手術を含めたスキルも身に着けることができました。これからは、これまでの経験を活かし、よりよい病院づくりを目指していきたいと存じます。私の考える良い病院とは、患者さんにとって、安心、安全、そして快適に医療を受けられる病院のことです。さらに、地域の皆さんにとって頼りがいのある存在になることです。

しかし、残念ながら、現在の山内病院は良い病院であるとは断言できません。このため、良い病院となるよう実現に向けて以下に取り組んでいこうと考えております。

- 1 医療の質の向上
- 2 患者さんへのサービス・接遇の向上
- 3 地域との連携強化
- 4 職員の働きやすい環境づくり

上述の実現に向けて、具体的な内容は差し控えますが、これらの目標に向かって、患者さん、スタッフに十二分に満足できる病院づくりをしていきたいと考え邁進していく所存ですので、ご協力とご理解を賜りますようお願い申し上げます。



医療法人徳洲会 山内病院 院長

クリハラ ユウジ

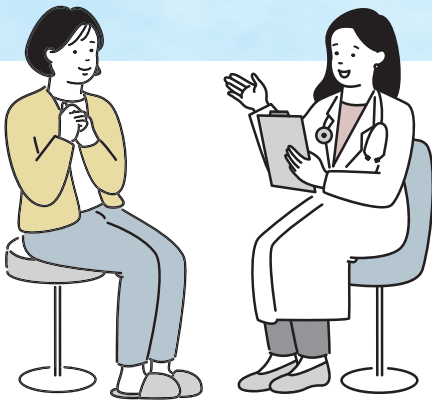
**栗原 雄司** 東海大学卒

医学博士 外科学会指導医 内視鏡学会指導医

日本医科大学外科学講師 東邦大学医学部非常勤講師

〈所属学会〉

- ・日本外科学会 ・日本消化器外科学会
- ・日本消化器内視鏡学会 ・日本消化器病学会
- ・日本消化管学会 ・日本大腸肛門病学会
- ・日本内視鏡外科学会 ・日本臨床外科学会
- ・日本医師会認定産業医



## 山内病院でも 二次検診受けられます!

### 二次検診とは

藤沢市健診、職場健診、人間ドック等で要精査の判定を受けた方が、治療や経過を見る必要があるかなどの確認のため、一般内科や専門内科を受診することです。

## 二次検診のご案内

### ① 診療日と受付時間

■ 平日 (月～金) 8:30-16:30 ■ 夕方診療 16:30-18:30  
■ 土曜日 8:30-11:30 (土曜午後、日曜・祝日は休診)  
※ 予約も予約外も診察可能。お仕事帰りや都合に合わせてご受診頂けますが、時間に余裕を持ってご来院下さい。

### ② 多様な検査に対応

レントゲン、CT、MRI、尿検査、採血、感染症、心電図、動脈硬化(ABI、PWV)検査、細菌培養検査、胃カメラ、大腸カメラ、ホルター心電図、エコー検査(腹部、心臓、頸動脈、甲状腺)、胃透視等  
※ 当日できない検査もあります。ご了承下さい。

### ③ 診療科のご案内

内科、消化器内科、胃腸内科、肛門内科、循環器内科、呼吸器内科、糖尿病・内分泌内科、腎臓内科、神経内科

### ④ 管理栄養士、保健師による

生活指導などの個別指導も受けられます。



お問い合わせ

TEL.0466-25-2216

<https://www.yamauchi.or.jp/>



## 二次検診 Q & A

**Q1:** 他院で健康診断を受けたら要精査になりました。どのような手順をとって受診したらよいですか?

**A1:** 予約希望の方は電話でお問合せ下さい。予約外で受診希望の方は、健診結果ご持参のもと、受付時間内にご来院下さい。

**Q2:** 検便で便潜血陽性と言われました。二次検診の内容を教えてください。

**A2:** 便潜血陽性の方は、大腸疾患の精査のため大腸カメラをお勧めしています。当院の大腸カメラは入院下も外来での検査も受け付けています。また大腸カメラで痔核などがあった場合は、当院肛門科へのご案内もしています。

**Q3:** 血液検査で要精査となりましたが、自覚症状なければ受診しなくてもいいですか?

**A3:** 健診の血液検査では主に肝機能、腎機能、コレステロール値などを調べています。それぞれの値の悪化は重篤な病気につながることもあるため、自覚症状に関わらずご受診することをお勧めします。

病気の  
早期発見・早期治療で  
健康寿命を  
延ばしましょう!

# 透析室 新設 しました！

〜電解水透析を採用！〜

日本では糖尿病性腎症が原疾患の第1位であり、高齢化社会に伴い透析治療を受ける方が増えています。現在、国内で35万人が血液透析をされています。

## 血液透析とは？

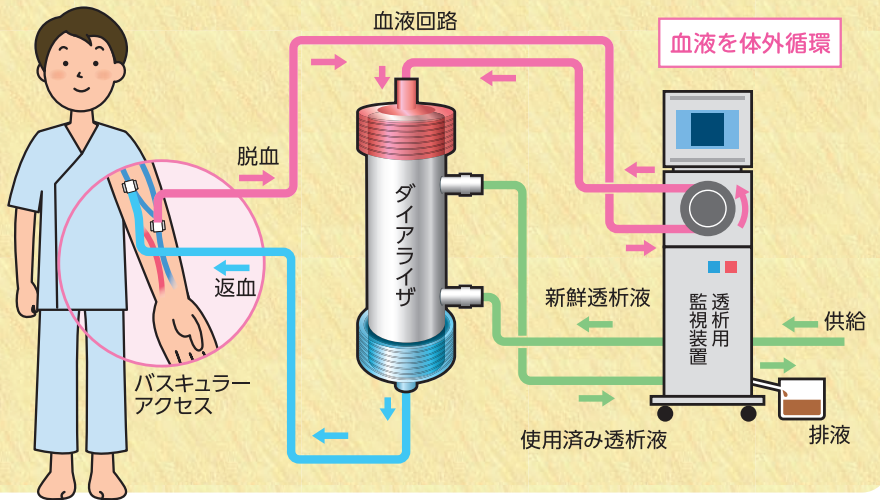
正常に機能しなくなった腎臓の代わりに

- ① 体内にたまった老廃物や毒素を排出
- ② 余分な水分をろ過
- ③ 電解質バランスを整えることで、血液をきれいにする 治療法です



## 血液透析の仕組み

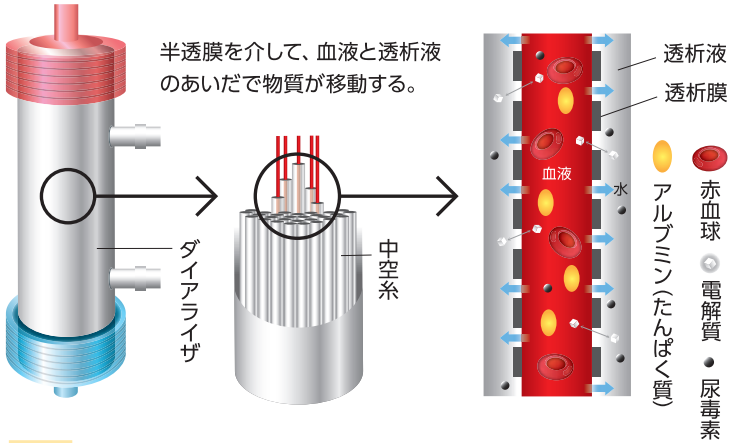
この一連の流れを循環させながら行います。1回の血液透析にかかる時間は、一般的には4〜5時間で週3回行います。



腕の血管（ブラッドアクセス）に血液を採る側（脱血）と返す側（返血）の2本の針を刺し、その針とダイアライザ（人工腎臓）とをチューブを介してつなぎます。透析機器の血液ポンプを使って血液を体外へ出します。

取り出された血液はダイアライザ（人工腎臓）を通して血液をきれいにします。その後きれいになった血液を体内に戻します。

## 血液透析イメージ



## 山内病院の 透析の概要

- 2023年4月1日より稼働
- 透析室内にベッド12床(うち個室2床)あり。(順次、透析機器を拡充予定)
- 透析認定医 1名在籍
- 透析技術認定士 2名在籍
- 徳洲会グループ(湘南鎌倉総合病院+湘南藤沢徳洲会病院等)の腎臓内科医師と透析室のバックアップあり
- 電解水透析を採用

## 電解水透析とは

電解水透析は、透析液の「水」そのものに世界に先んじて着目した日本初の治療法です。透析液に水素を付加することで、酸化ストレスや炎症を抑制し、それが原因で発生する副次的な症状を軽減して、**患者の生活の質(QOL: Quality of life)の向上に貢献することを目指しています。**

## 電解水透析のメリット

- 透析時の疲労感の軽減、疲労からの回復時間の短縮
- 酸化ストレスの低減
- 血圧変動幅の減少、降圧薬の減少
- 掻痒感の減少
- 透析患者の死亡数、主な死因になる合併症を41%抑制

## 電解水透析のデメリット

一般的に行われている透析(RO装置)と比較すると、デメリットなしと言われています。

## そもそも、水素は人体に良い影響を及ぼすの？

人体は喫煙やストレス、紫外線などの刺激から悪玉活性酸素が発生し、その悪玉活性酸素が身体を老化させたり不調の原因になると言われています。水素はその活性酸素と結びつくことで無害な水へと変わります。**そのため、身体の悪玉活性酸素は少なくなり、身体の老化や不調を減少させる効果があります。**(抗酸化力と言います。)他にも水素には、下記の効果があります。

- ① 脂肪の代謝亢進作用
  - ② アレルギー、肌荒れ予防
  - ③ 副交感神経に作用して、睡眠の質を向上する作用
  - ④ 疲れにくくなる作用
- これらの効果を透析に応用したのが、電解水透析になります。

# リハビリテーションについて

## リハビリテーション(以下リハビリ)とは...

リハビリとは病気・けが・障害などによって身体および精神機能が低下した状態にある人々に対し、機能の維持・改善を目的に様々な手段を用いて行われるものです。リハビリ訓練時必要に応じて、「マッサージ」「筋力向上訓練」「感覚入力訓練」などを組み合わせて実施し、その人らしい生活機能の再獲得を目指します。



## リハビリの各職種

### 理学療法士 (PT)

基本的な運動能力の回復を支援する専門職です。具体的には「歩く」「立つ」「座る」など日常生活活動の元となる基本的な動きの中の問題を探し、対象者に即した内容でリハビリを行います。

### 作業療法士 (OT)

身体や精神に障害のある方に、主にその応用的な動作能力又は社会的な適応能力の回復を支援する専門職です。具体的には「着替える」「トイレ動作」「料理をする」「入浴」など、対象者に即した内容で作業活動を通じてリハビリを行います。

### 言語聴覚士 (ST)

言語障害や嚥下障害のある方に、その機能の回復を支援する専門職です。具体的には、「声が出にくい」「言語を理解表出できない」「食べ物を飲み込めない」などの原因を検査や評価を通して明らかにし、対象者に即した内容での練習や飲み込みに適した姿勢の指導、食事形態の助言などのリハビリを行います。

## リハビリを受けるには...

リハビリは医師が診察をし、必要と判断した場合に医師の指示の元でリハビリ開始となります。医療保険でのリハビリは、疾病の内容に応じてリハビリを受けることの出来る期間に上限が定められています。また、病気の種類や発症からの期間によっては、リハビリ適用外となることがあります。



## Column



### 血液検査について 検査科

病院に来たらほとんどの方がご経験されている検査は血液検査かと思います。

今回は血液についてのお話です。血液は体の中にどのくらいの量があるかご存知でしょうか。体重の約8%は血液です。体重60kgの成人では約5Lです。血液は様々な液体成分、細胞を含んでいます。細胞は大まかに赤血球、白血球、血小板というものが、液体成分は、水以外にタンパク、電解質、糖質、脂質などを

含みます。また細胞にはそれぞれ役割はもちろんのこと寿命もあります。赤血球の寿命は約120日と言われています。寿命を終えた赤血球は、崩壊し、成分の一部は再利用され、また一部は他の物質に代謝された後、尿中に排泄されます。白血球は7種類の細胞の総称です。細胞によって機能は様々ですがウイルスなどの病原体や花粉などの異物が体内に入った時に本領を発揮します。

血小板はかすり傷など出血した時に止血の為に活躍します。これらはほんの一部ですが、病気や服用されているお薬によって細胞や液体成分が増減するため、治療、経過観察、投薬をする上で血液検査がとても重要なのです。

## Column



### お薬手帳について 薬剤科

季節の変わり目ですね、体調も崩しやすくなります。気をつけていても、受診が必要な状態になって医療機関に行かれる時に、ぜひ活用してほしいお薬手帳について、今回はクイズ形式でお話してみようと思います。

全問正解できるかな？ぜひチャレンジしてみてください。

#### ①お薬手帳には、普段飲んでいるお薬の飲み方、病院名、日付のみ記載されている。

(正解)×

お薬手帳には、服用しているお薬の名前、飲み方だけではなく、アレルギー歴や副作用歴などを記入するページがあります。お薬を飲んで、かゆみや吐き気などのアレルギー・副作用があった場合には、手帳に記録し今後の診療に役立てることができます。手帳を新しくする際には是非これらの情報も忘れずに更新してくださいね！

#### ②お薬手帳とは、冊子型のみ存在している。

(正解)×

現在ではスマホアプリ版も登場しています！より便利に持ち歩けるようになりました！（注：対応していない医療機関もあります。）

#### ③お薬手帳は、医療機関ごと、薬局ごとに分けて管理するほうがよい。

(正解)×

お薬手帳の情報から、どこの病院でいつ頃出されたお薬を飲んでいるのかが分かりますので、飲み合わせや重複などをチェックすることができます。そのためにも、複数の医療機関におかかりの場合には一冊にまとめて記録することをお勧めしています。同じ内容でも繰り返し記録することで、どのような間隔で受診されているのか、どれ位の期間そのお薬を飲んでいるのか、いつからお薬が変わったかなど沢山のことが分かります。

お薬手帳は全国どちらの調剤薬局でも取り扱っています。通常の活用に加え、緊急時や旅行中などいつもの病院や調剤薬局に行けない場合にお薬の情報を伝える大事なツールにもなりますので、ぜひご活用ください。



## 外来のご案内

午前 受付時間 8:30～11:30 (診療時間 9:00～)

午後 受付時間 13:00～16:30 (診療時間13:30～)

夕方診療 月～金曜 16:30～18:30 (診療時間17:00～)

休診

土曜午後・日曜・祝日・  
年末年始

## 診療科のご案内

内科／消化器内科／胃腸内科／肛門内科／循環器内科／呼吸器内科／糖尿病・内分泌内科／  
腎臓内科／神経内科／整形外科／リハビリテーション科

## 人間ドック・各種健診のご案内

当健康管理・健診センターでは、健診8団体合同マニュアル「健康診断実施時における新型コロナウイルス感染症対策について」を遵守し、感染防止対策を引き続き徹底し健康診断を実施しております。

随時受付中！



## Access Map

- 電車・徒歩で来院される方  
藤沢駅南口からダイヤモンドビルの横を歩いて徒歩3分です。
- お車で来院される方  
ドン・キホーテ交差点から入り、直進してT字路を右折、正面玄関脇をご利用ください。

## 近隣駐車場について

外来診療、健康診断、お見舞いなどで、  
当院をご利用の方に  
近隣の駐車場のサービス券  
をお渡しします。



ご利用可能駐車場

- ① シンコウパーク南藤沢
- ② シンコウパーク南藤沢第二
- ③ NOC南藤沢
- ④ ショウワパーク南藤沢
- ⑤ ショウワパーク南藤沢2

※ご利用可能な時間帯 平日8:00～19:00/土曜日8:00～13:00  
※サービス内容 最大2時間分までの駐車サービス券をお渡します。  
※会計の際に、受付に駐車券もしくは駐車票・駐車証明書をご提示ください。  
※公共交通機関でのご来院にご協力をお願いいたします。

