

くすのき

2023 SPRING

VOL.

02

Kusunoki

特集

人間ドック・健康診断

【ご紹介】
夕方診療のご案内
放射線科の新機器の紹介
リハビリ室の場所変更案内

Column

認知症とリハビリ
リハビリテーション科

Column

心電図検査
臨床検査科

TAKE FREE

ご自由にお持ちください



特集 人間ドック・健康診断

地下1階 健康管理・健診センターで行います。

日帰り人間ドック 44,000円 (消費税込み) 一般的な健康診断よりもさらに詳しく検査をします。

- ①身体計測 ②聴力 ③視力 ④眼底 ⑤眼圧 ⑥胸部レントゲン ⑦肺機能検査 ⑧血圧測定
- ⑨心電図検査 ⑩尿検査 ⑪胃カメラ ⑫検便 ⑬血液検査 ⑭腹部超音波検査

全身ドック 88,000円 (消費税込み) 「日帰り人間ドック」に「脳ドック」をプラスした検査です。

- ①身体計測 ②聴力 ③視力 ④眼底 ⑤眼圧 ⑥胸部レントゲン ⑦肺機能検査 ⑧血圧測定
- ⑨心電図検査 ⑩尿検査 ⑪胃カメラ ⑫検便 ⑬血液検査 ⑭腹部超音波検査
- ⑮頭部MRI検査 ⑯胸腹部CT検査

脳ドック 47,300円 (消費税込み) 一般的な健康診断に脳の検査をプラスした検査です。

- ①身体計測 ②聴力 ③視力 ④胸部レントゲン ⑤血圧測定 ⑥心電図検査 ⑦血液検査
- ⑧尿検査 ⑨頭部MRI検査 ⑩頸動脈超音波検査

労働安全衛生法により定められた健康診断です。入職時健康診断や定期健康診断に対応できる検査です。

一般健診A 13,200円 (消費税込み)

- ①身体計測 ②視力検査 ③血圧測定 ④聴力検査 ⑤心電図検査 ⑥尿検査
- ⑦血液検査 ⑧胸部レントゲン

一般健診B 6,600円 (消費税込み)

- ①身体計測 ②視力検査 ③血圧測定 ④聴力検査 ⑤尿検査 ⑥胸部レントゲン

協会
けんぽ

令和5年4月から生活習慣病予防健診等の自己負担が軽減されます!

●一般健診(協会けんぽ生活習慣病予防健診)

対象者:35歳から74歳の被保険者(ご本人) 7,169円 → 5,282円(消費税込み)

- ①血圧測定 ②血液検査 ③尿検査 ④心電図検査 ⑤胸部レントゲン
- ⑥胃部レントゲン ⑦検便

注意

すべてのドック・健康診断は、予約制となります。

ご予約は、地下1階 健診センター受付窓口 またはお電話にてご予約ください。

藤沢市の健康診査・がん検診・予防接種再開のお知らせ

平素より山内病院をご利用いただきありがとうございます。

藤沢市医師会退会に伴い中止しておりました藤沢市の健康診査・がん検診・予防接種は2023年4月1日より再開いたしました。中止期間中はご迷惑をお掛けいたしました。今後ご愛顧のほどよろしくお願い致します。

健康診査・がん検診	実施期間
藤沢市子宮頸がん検診	4月1日～10月31日
藤沢市胃がん検診	
藤沢市こくほ健康診査	6月1日～10月31日
藤沢市後期高齢者等健康診査	
藤沢市肺がん検診	
藤沢市大腸がん検診	
藤沢市肝炎ウイルス検診	
藤沢市前立腺がん検診	
藤沢市胃がんリスク検診	
藤沢市特定保健指導	9月1日～8月31日

予約のお電話は

ご予約

月曜から金曜日 14:00～16:30

土曜日 9:00～11:30

TEL.0466-27-0130

※土曜日の午後、日曜・祝日はお休み

予防接種・抗体検査	実施期間
藤沢市高齢者インフルエンザ予防接種	10月1日～1月31日
藤沢市高齢者肺炎球菌予防接種	4月1日～8月31日
藤沢市風しんワクチン予防接種	
藤沢市風しん抗体検査	



月曜日 8:30～17:00

土曜日 8:30～12:30

※土曜日の午後、日曜・祝日はお休み

お問合せ

TEL.0466-25-2216

病気の早期発見は、健康診断の重要な目的の一つです。

ご自身の健康管理を維持するためにも毎年、受診することをおすすめいたします。



夕方診療のご案内

夕方診療を開始しました!



突然の症状でお困りの方、
日中受診が出来ず会社・学校からの帰宅途中の方など、
内科診療ご希望の方は、お気軽にご相談ください。

このような症状がある方は、診療をご相談ください

- 咳、鼻水、咽頭痛
- 腹痛、吐き気
- 動悸、めまい、息苦しさなど

診療時間 17:00 ~ 19:00 (受付時間) 16:30 ~ 18:30

- 基本診療は予約不要です。
症状に応じて放射線検査・生理機能検査など各種検査対応可。
- 発熱診療は予約制**です。コロナウイルス・インフルエンザウイルス検査
ご希望の方は、特にお電話でご予約の上ご来院ください。



TEL.0466-25-2216

本年から 新始動となりました夕方診療は、 山内病院ならではの 患者さんをお迎えする 工夫を施しました。

①正面玄関自動扉脇に特設の受付を配置

即座に患者さんの来院に対応できるよう医事課職員が常時待機しております。

②特設受付の近くに、特設の診察室を配置

特設診察室内で、採血や心電図検査の実施が可能です。(状況に応じて場所を変更させて頂く場合があります。)

待ち時間を短縮できるように、導線に工夫を凝らしています。



藤沢駅南口徒歩3分の アクセスの良さを最大限に生かし、 お買い物・お勤め・学校帰りの方にも 受診いただけます。

どのような患者さんが受診されるのか、新始動から今日までの患者さんのケースをご紹介します。

頂きます。圧倒的に多いのは発熱・風邪症状のある患者さんの受診です。中には、コロナ罹患後の長引く咳症状でお困りの患者さんは、人目が気にならず安心して受診できると、2度にわたり発熱診療をご予約されました。その他には、突然の動悸・息苦しさを感じ病院へ飛び込んだという患者さんや、腹痛にて受診された患者さんもいらっしゃいます。



発熱診療も実施中。

待機場所を多く確保できないため、お電話にてご予約をお願いしております。お電話にて問診させて頂きまますので、来院から検査までスムーズであり、発熱診療での待ち時間短縮も図りました。



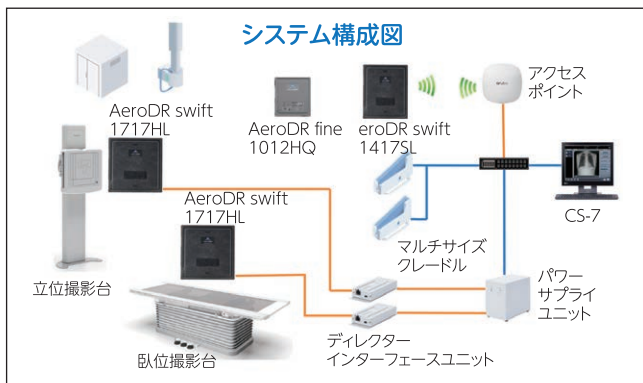
夕方診療に携わる職員は新たに増員しております。いつもの職員が、いつもの受付・診察・検査にて、地域の皆様の健康と生活の向上にお役立てできることを願っております。

夕方診療スタッフ一同

新機器の紹介

放射線科

FPD(フラットパネルディクタ)



当院に2023年2月よりKonica Minolta社製 FPD(フラットパネルディクタ)というレントゲンの機械が稼働しました。現在はドラマで見られるようなフィルムは使いません。何故ならデジタル画像の方が圧倒的に汎用性が高いからです。フィルムから進化を遂げた当院使用のFPDはフィルムに比べ約65%もの被曝低減を実現しています。

画素サイズ100 μm ($\mu=10^{-6}$)という高解像度なので患者さんの病気やケガを細かく描写することができ尚且つ短時間で画像化することが出来るので一人一人の検査時間が短縮し、患者さんの待ち時間を減らすことを可能としています。これらの最新機器を使用して我々スタッフ一同は機器の性能を余すことなく引き出しそれを患者さんに還元しながら自己研鑽をして検査を進めていきたいと思ひます。

場所変更案内

リハビリ室

リハビリ室は本館4階に移転しました。最上階にあり、南側には大きな窓を設けているため日当たりが良く、開放的で明るい雰囲気です。また、リハビリされる皆様が気持ちよく前向きにリハビリに取り組んで頂けるように機器や訓練台などの設備も充実させております。

当院でリハビリされる皆様が住み慣れた地域で、安心して暮らし続けていけるよう、これからも支援させて頂ければと思います。



Column

認知症とリハビリ リハビリテーション科

“認知症”と聞いてどんなイメージを持ちますか？物忘れや徘徊などのイメージをお持ちではないでしょうか。認知症とは、脳の病気や障害などの様々な原因により、認知機能が低下し日常生活動作に支障をきたす状態をいいます。物忘れと認知症は異なり、実際に経験した出来事を忘れてしまうことは正常な物忘れですが、出来事全てを忘れてしまっている場合、認知症の可能性があります。認知症を発症すると徐々に日常生活へ支障をきたし、重度であれば介護が必要となります。

●認知症を予防するために

認知課題(頭を使う)+運動課題(体をつかう)=両方同時に行い心身の機能を効率的に行うことにより認知機能・記憶や体力を維持・向上することが出来ます。しかし、1回のみ行っただけでは効果が得られません。脳は元の状態に戻りやすい傾向があります。日々継続することが大事です。

認知課題

- 数を数えながら
3の倍数に手を叩く
5の倍数に手を叩く
3・5の倍数に手を叩く
- 1人でしりとり
- 野菜の名前を挙げる

運動課題

- 足踏み
- 膝を交互に伸ばす
- 足を交互に外側へ開く



認知課題と運動課題を1つずつ選び同時に行います
※少し疲れた・難しいと感じる負荷量にすることがポイントです

Column

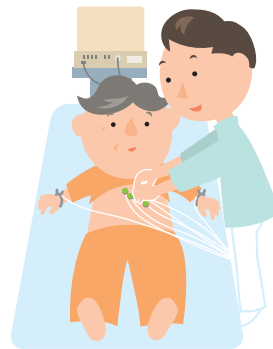
心電図検査 臨床検査科

心電図検査を行なっている時、皆様からよくこんな質問を頂きます。「昨年の健診ではなかったのに、なぜ今年は心電図検査があるのかしら？」と。

会社等の健康診断では35歳は必須項目になります。36歳～39歳、特定健診では、医師が必要と認めた場合に行います。特定健診では、前年度の健診結果で、生活習慣病の危険リスクとなる①血糖高値、②脂質異常、③血圧高値、④肥満の4項目において一定の基準を超えた際に心電図検査が含まれます。

また「心電図検査は何がわかるの?」という質問もよく聞かれます。

心臓は上下左右と4つの部屋があるというのはご存知の方も多いかと思えます。心臓は右上側の



部屋の筋線維が自ら刺激を発生し、心臓の筋肉細胞が興奮します。その興奮が下側へ伝わって動くしくみになっています。その刺激が流れて興奮した状態を波形として可視化したものが心電図です。そのため、刺激が伝わるのが遅れる、心臓に負荷がかかっている等の場合に波形に変化が見られます。

四肢と胸部に電極をつけますが、痛みのない検査ですので安心して受けてください。



外来のご案内

午前 受付時間 8:30～11:30 (診療時間 9:00～)
午後 受付時間 13:00～16:30 (診療時間13:30～)

休診

土曜午後・日曜・祝日・
年末年始

診療科のご案内

内科／循環器内科／消化器内科／糖尿病・内分泌内科／呼吸器内科／神経内科／整形外科／
リハビリテーション科

人間ドック・各種健診のご案内

当健康管理・健診センターでは、健診8団体合同マニュアル「健康診断実施時における新型コロナウイルス感染症対策について」を遵守し、感染防止対策を引き続き徹底し健康診断を実施しております。

随時受付中！



Access Map

- 電車・徒歩で来院される方
藤沢駅南口からダイヤモンドビルの横を歩いて徒歩3分です。
- お車で来院される方
ドン・キホーテ交差点から入り、直進してT字路を右折、正面玄関脇をご利用ください。

近隣駐車場について

外来診療、健康診断、お見舞いなどで、
当院をご利用の方に
近隣の駐車場のサービス券
をお渡しします。



- ご利用可能駐車場
- | | |
|----------------|---------------|
| ① シンコウパーク南藤沢 | ④ ショウワパーク南藤沢 |
| ② シンコウパーク南藤沢第二 | ⑤ ショウワパーク南藤沢2 |
| ③ NOC南藤沢 | |
- ※ご利用可能な時間帯 平日8:00～19:00/土曜日8:00～13:00
※サービス内容 最大2時間分までの駐車サービス券をお渡します。
※会計の際に、受付に駐車券もしくは駐車票・駐車証明書をご提示ください。
※公共交通機関でのご来院にご協力をお願いいたします。

編集

後記

表紙は、当院から徒歩5分程度の境川沿いの桜並木です。
駅前には、豊かな自然を感じることができる、この地域を誇らしく思っております。
広報誌くすのきでは、今後も地域にまつわる写真を表紙に掲載したいと思っています。

